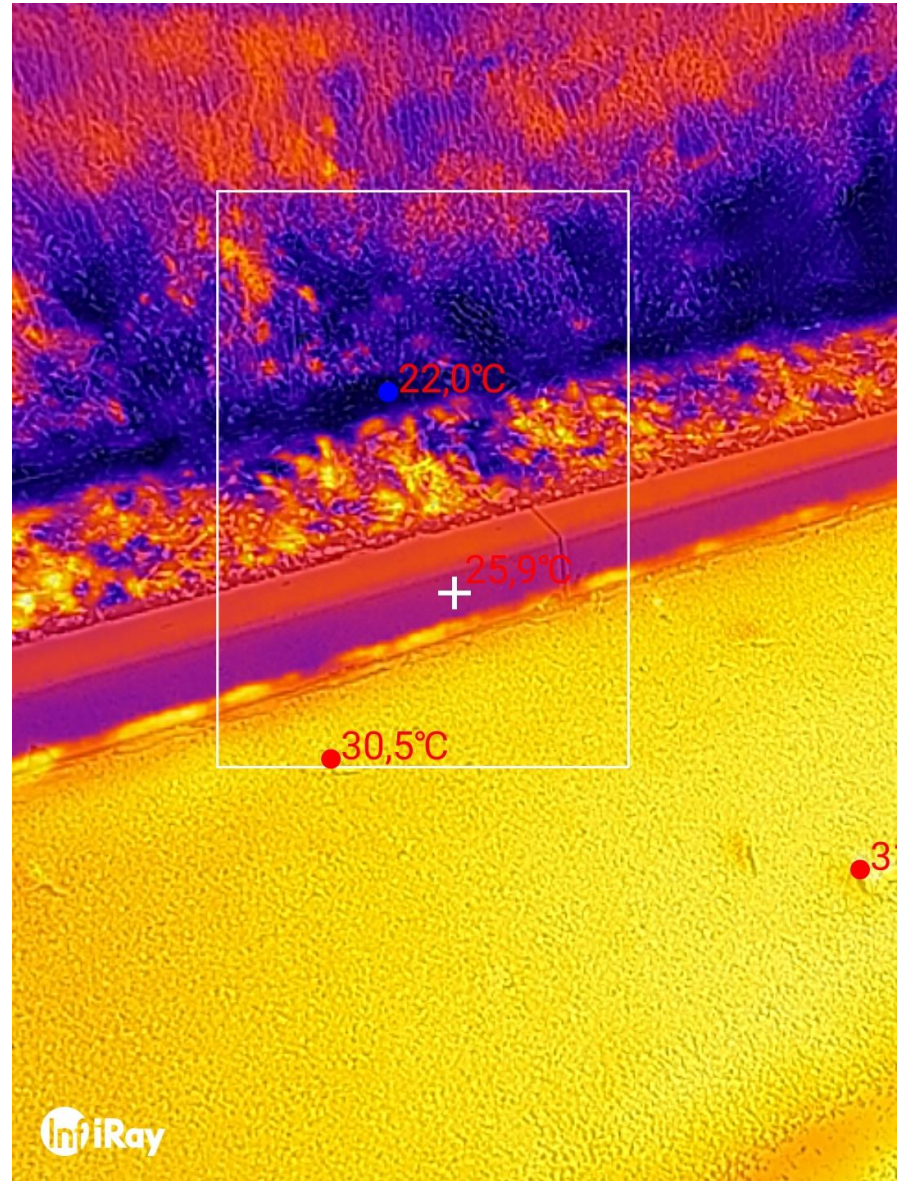


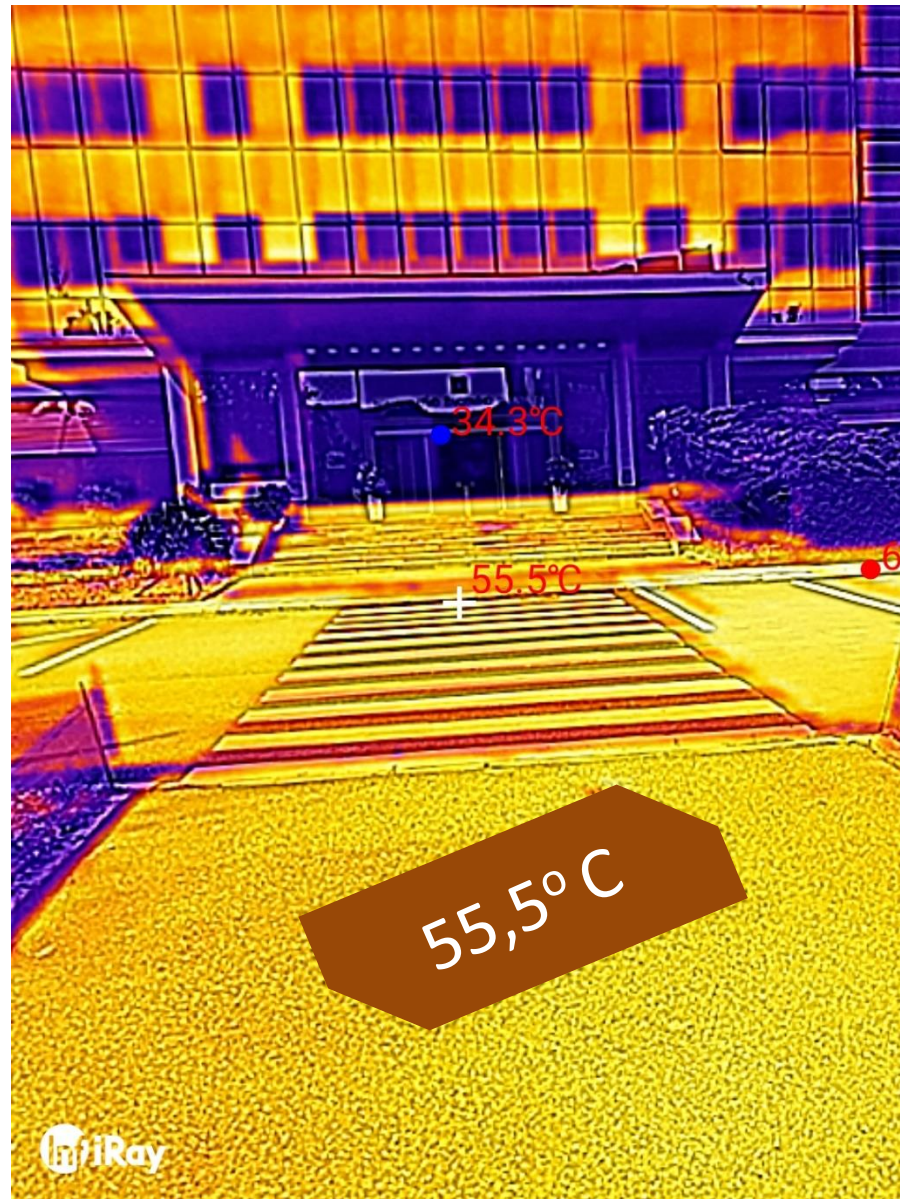
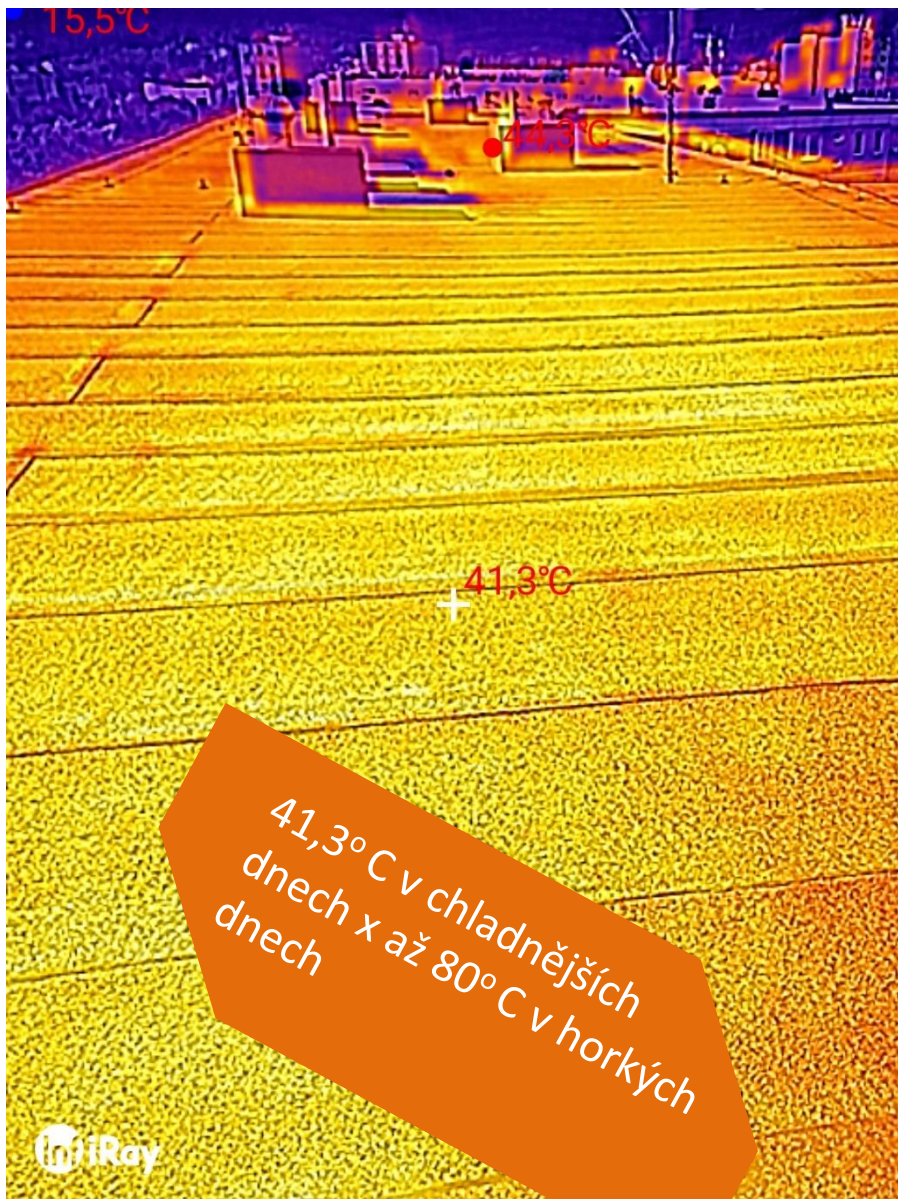
IDEOVÁ STUDIE PROVEDITELNOSTI

POSOUZENÍ MOŽNOSTI VYUŽITÍ
SRÁŽKOVÝCH VOD
Z OBJEKTU STÁVAJÍCÍHO BD, ul.
Hrubého 4, Praha 8

VODA PRO „ČTVEREC“

klima  nadoma





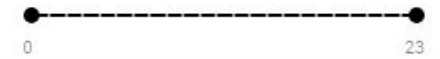


Objekt: Praha 8

(1) ▾

1. 8. 2022 - 6. 8. 2022 ▾

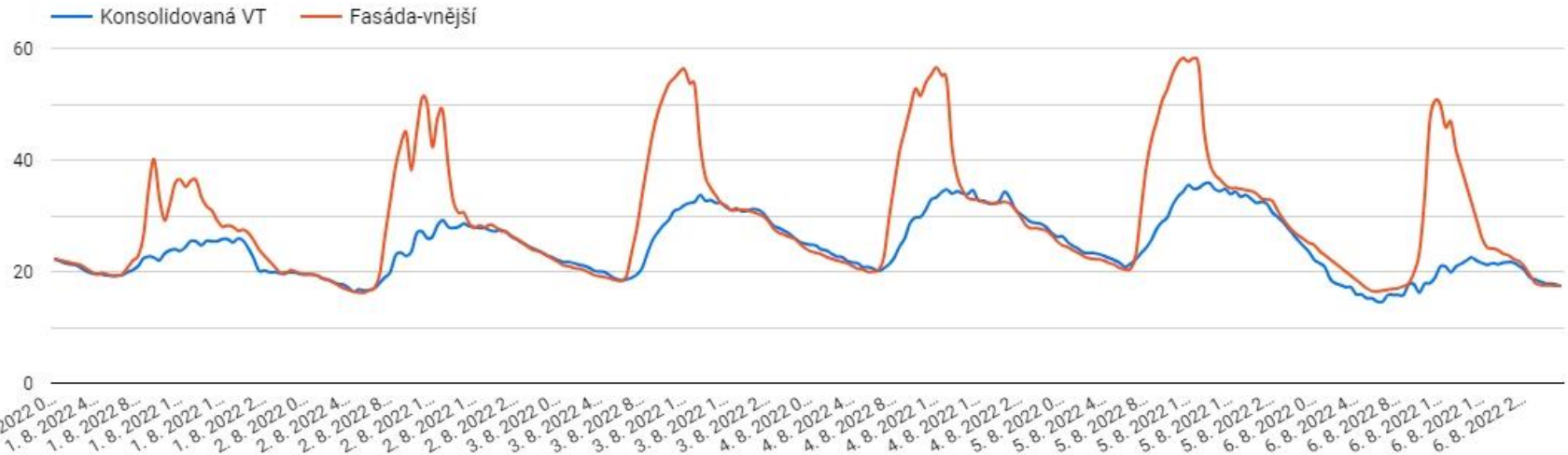
Hodina



min. max. min. max.

14,6 35,9 16,19 58,25

Teplota na vnější fasádě a konsolidovaná vnější teplota

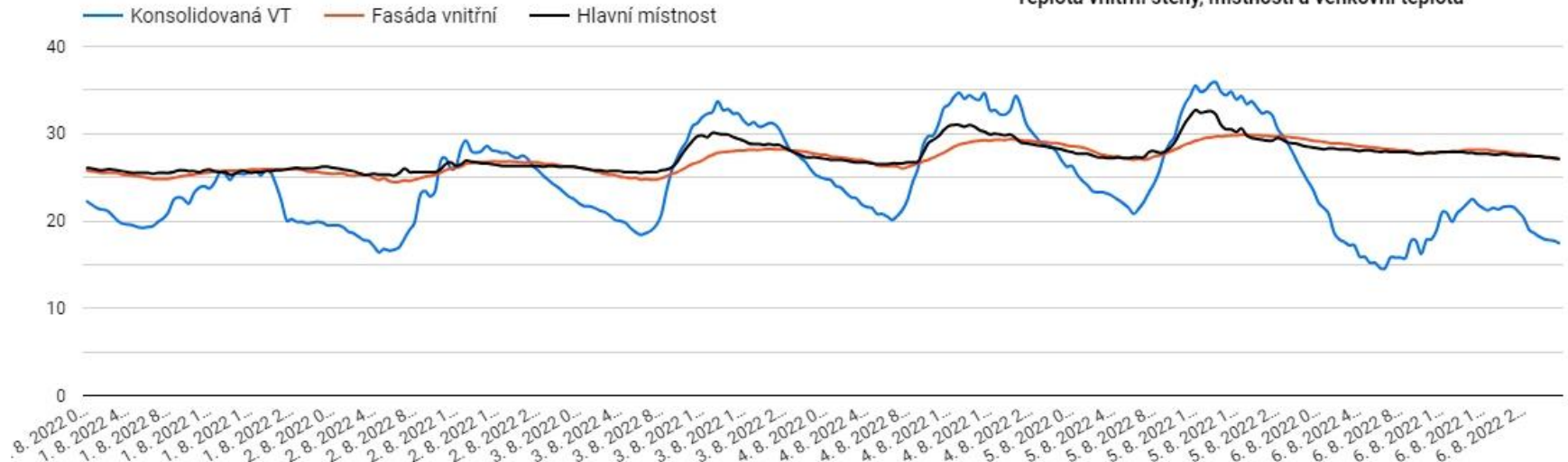


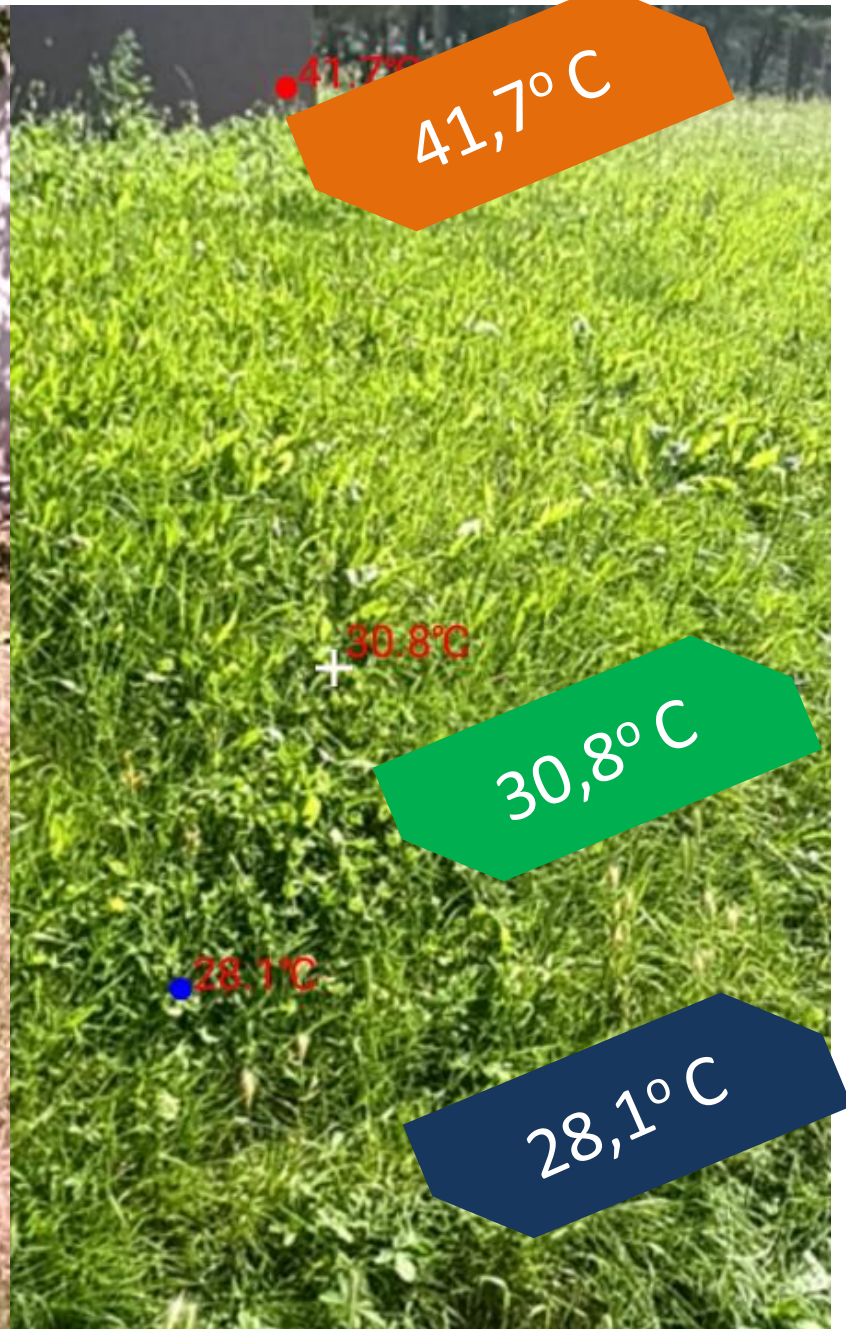
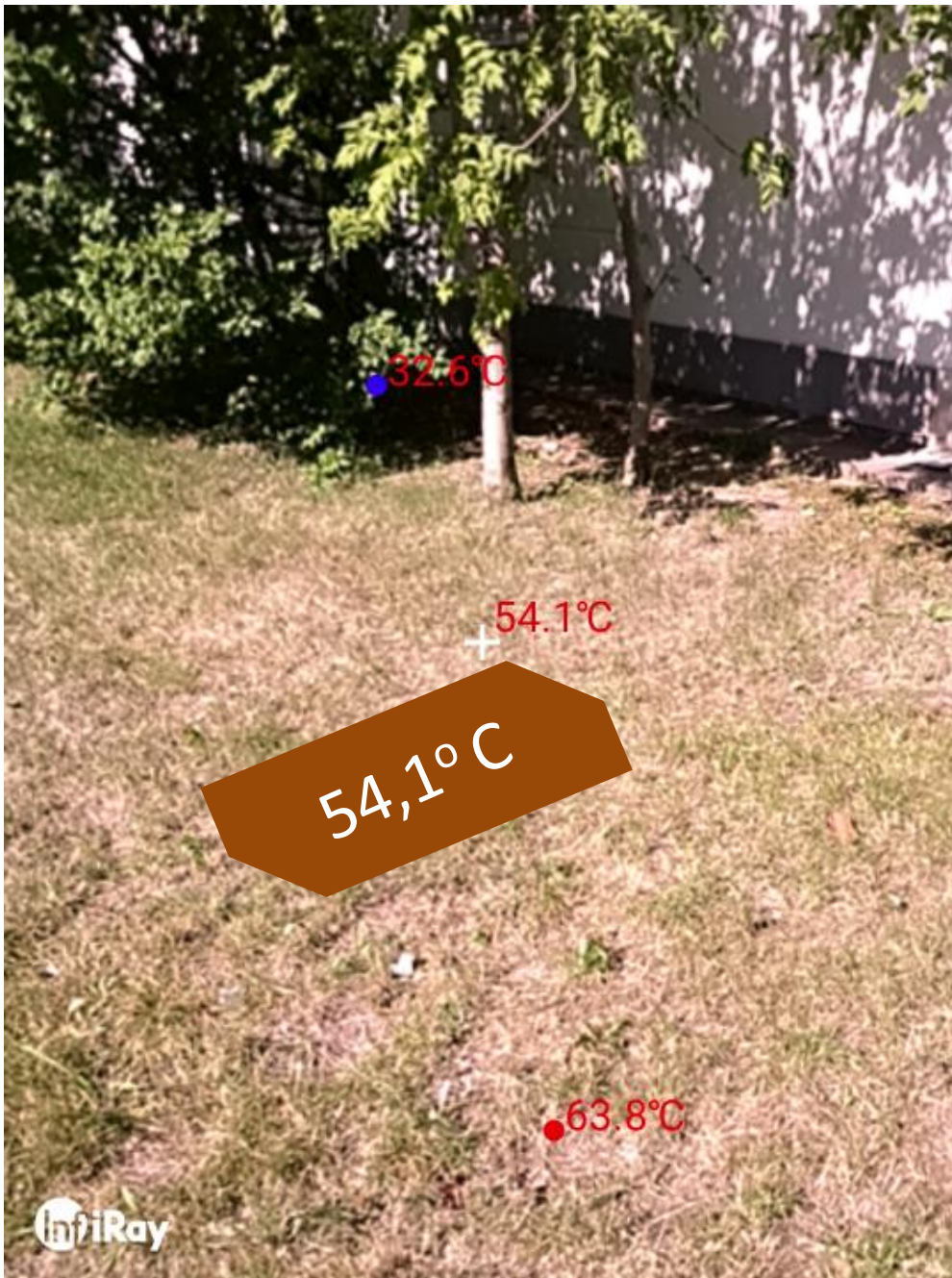
min. max. min. max. min. max.

Maxima

14,6 35,9 24,44 29,88 25,2 32,7

Teplota vnitřní stěny, místnosti a venkovní teplota





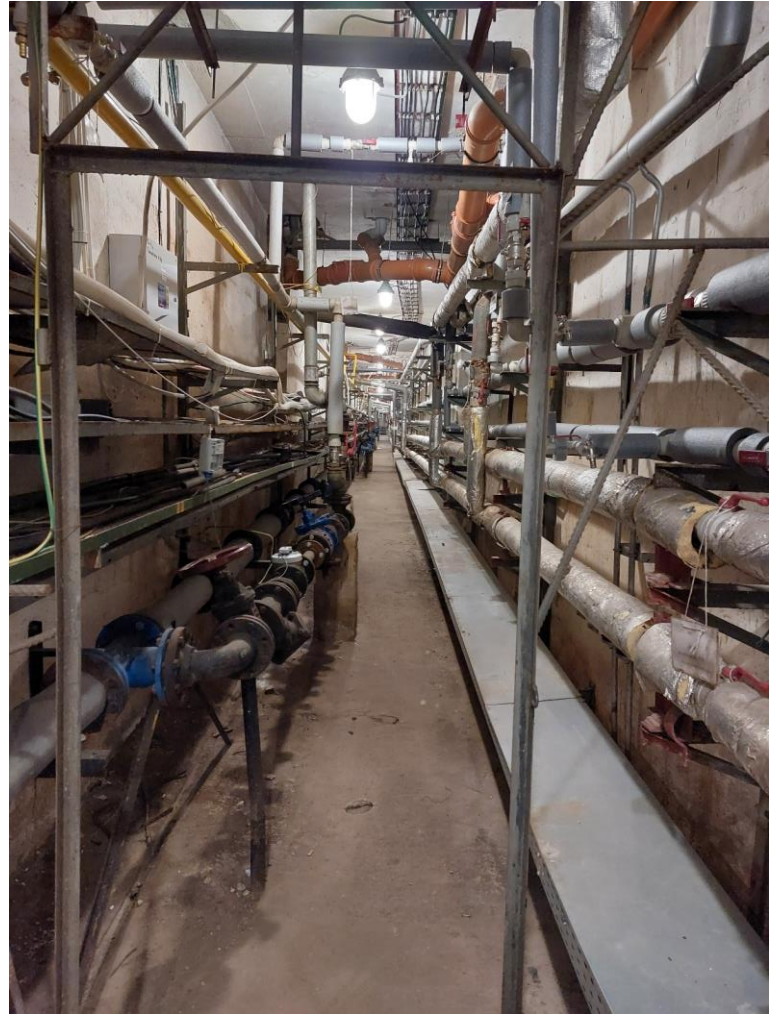
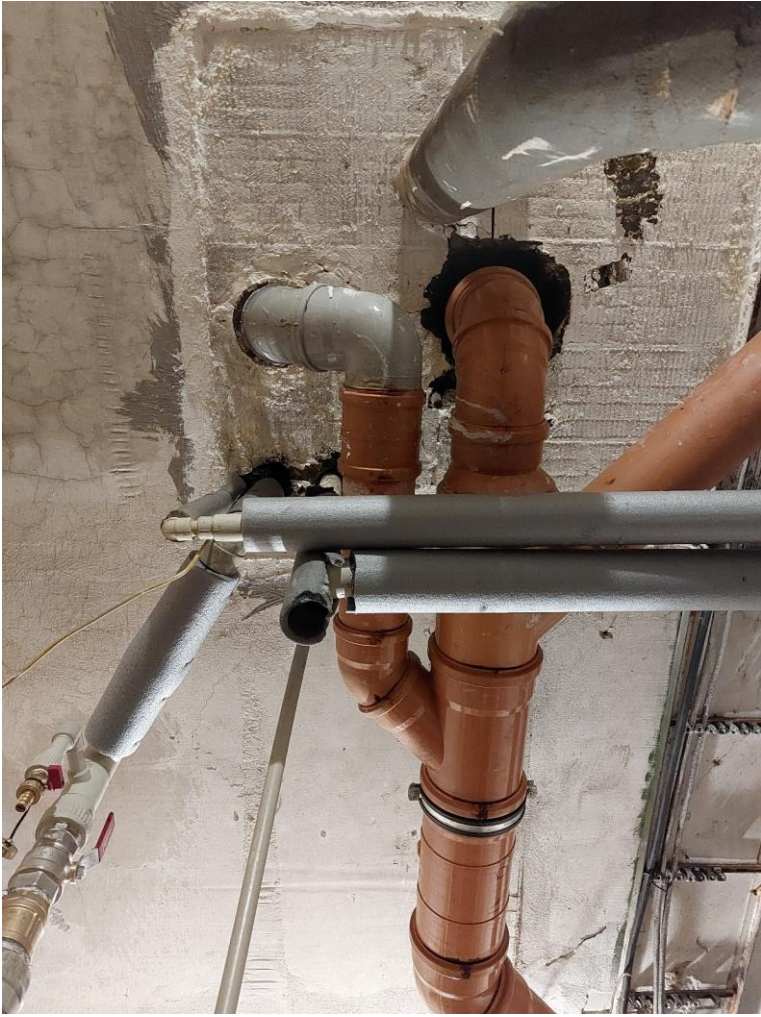
Studie posuzuje možnosti využití srážkových vod pro závlahy a údržby zatravněných městských pozemků ochlazujících zástavbu.

Dále koncept snižuje objem odtoku do veřejné jednotné kanalizační sítě a zátěž nátoku do čistírny odpadních vod v hlavním městě Praze.

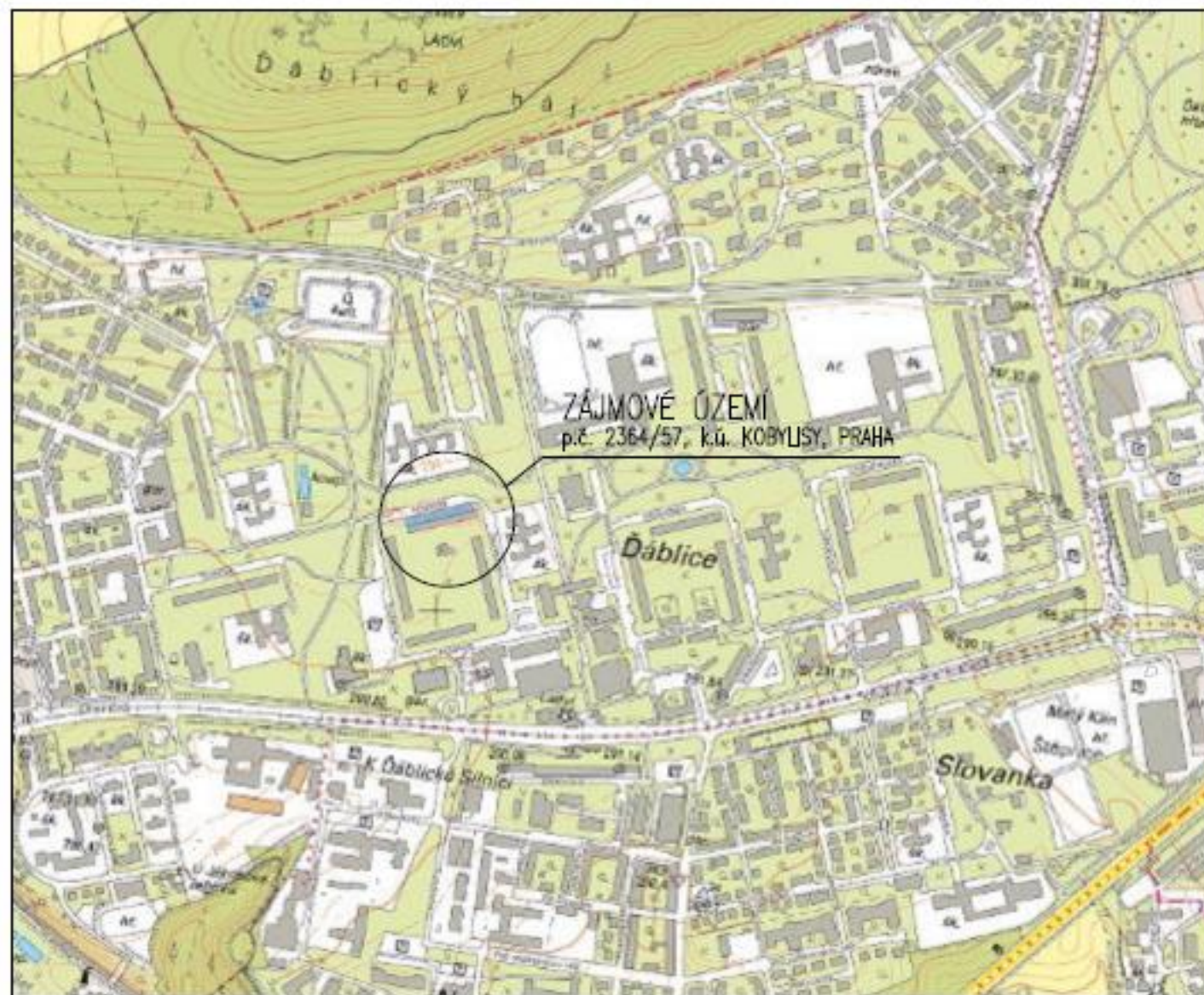
Autorkou je autorizovaná projektantka
vodohospodářských staveb
Ing. Eva Sýkorová

IDEOVÁ STUDIE PROVEDITELNOSTI

**POSOUZENÍ MOŽNOSTI VYUŽITÍ
SRÁŽKOVÝCH VOD
Z OBJEKTU STÁVAJÍCÍHO BD
ul. Hrubého 4, Praha 8**



ŠIRŠÍ SITUACE 1:10000



1 střecha = 1287 m²

Plocha využitelných střech, cca

P = 1287 m²

Koeficient odtoku ze střechy

fs = 0,9

Množství srážek

j = 550 mm/rok

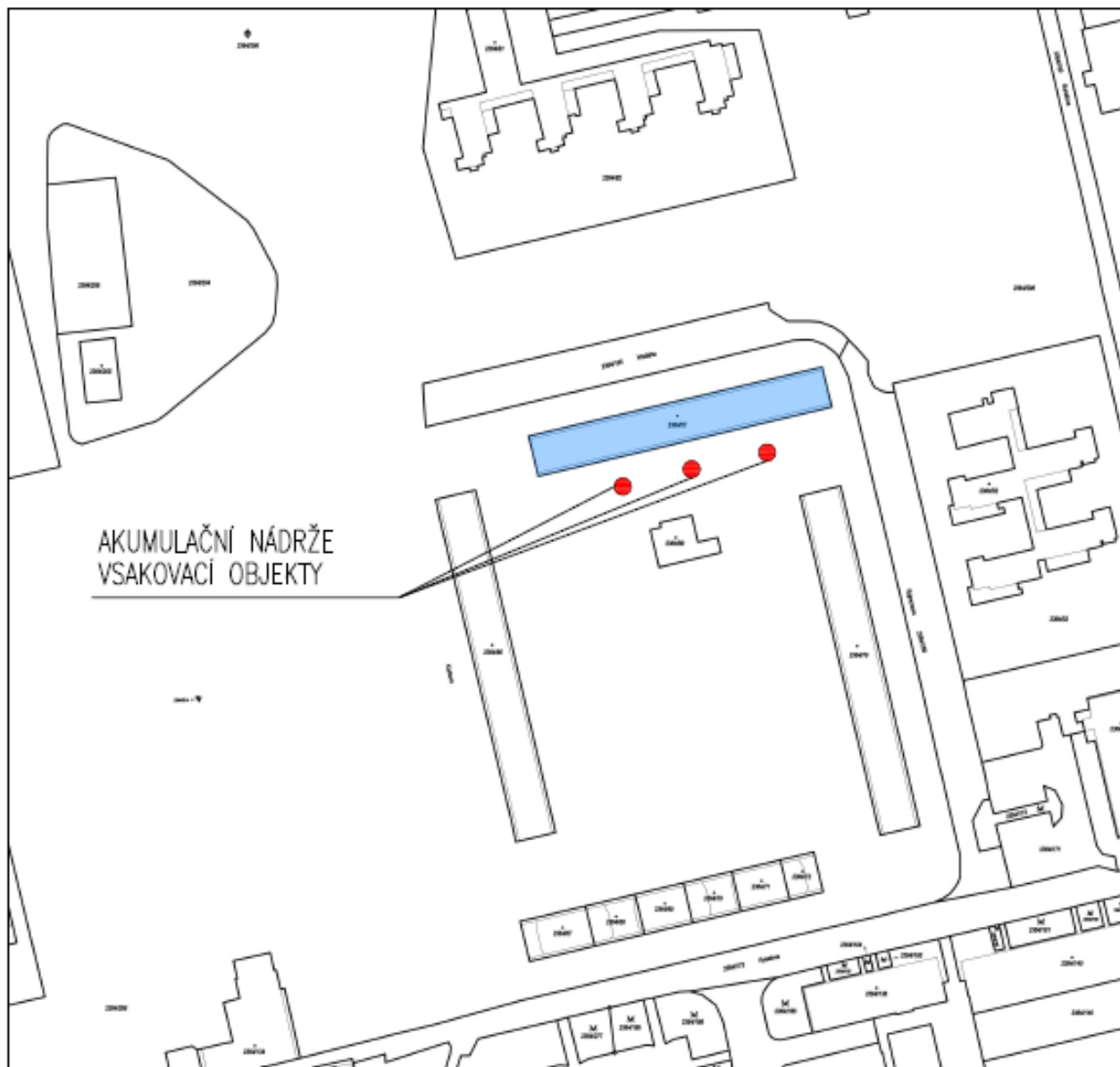
Koeficient účinnosti filtru mechanických nečistot

ff = 0,9

Q = 573,4 m³/rok

3 nádrže po 15 m³

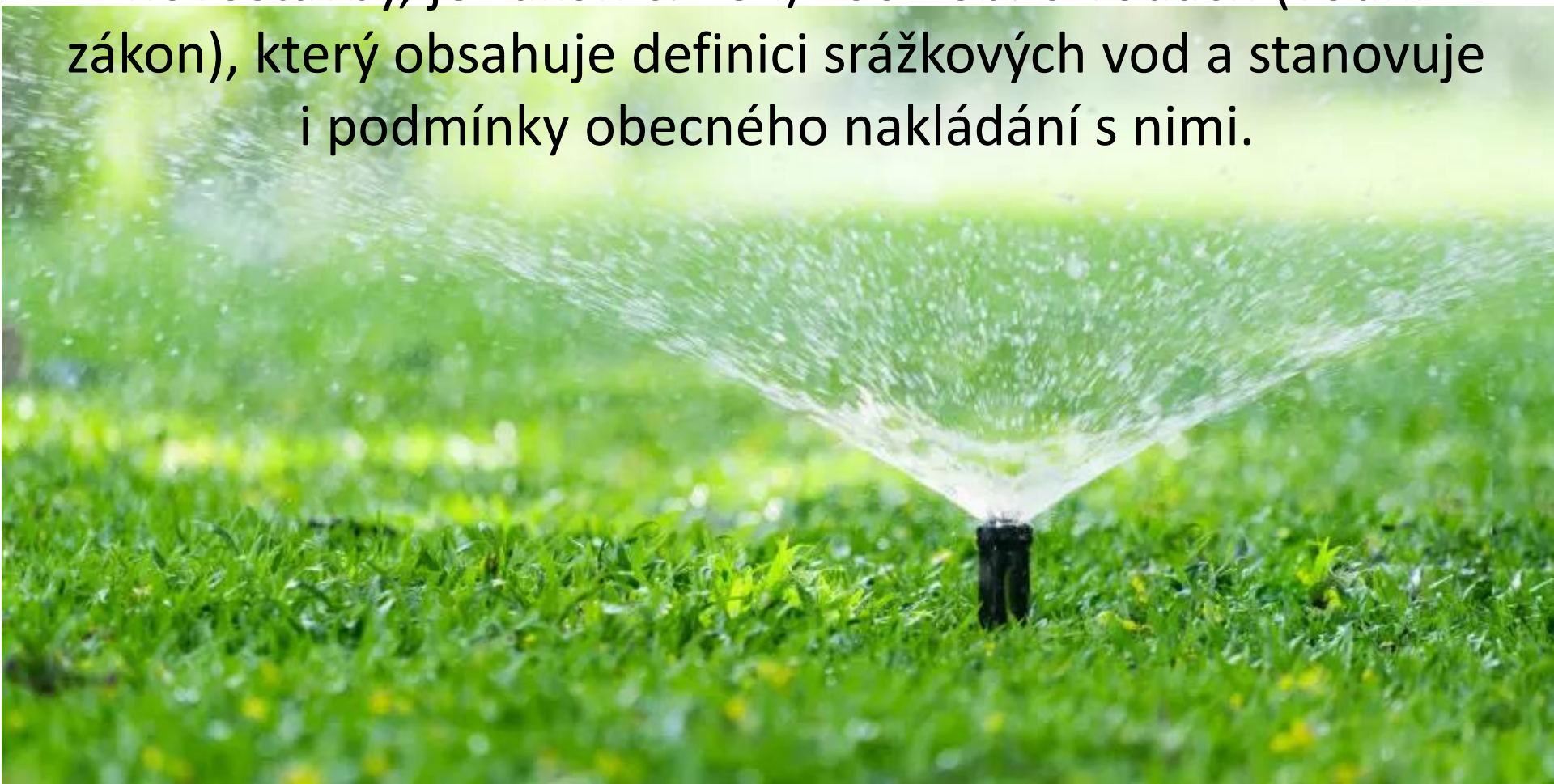
KATASTRÁLNÍ SITUACE 1:2000



Navrženo v souladu se standardy hospodaření se srážkovými vodami na území hlavního města Prahy



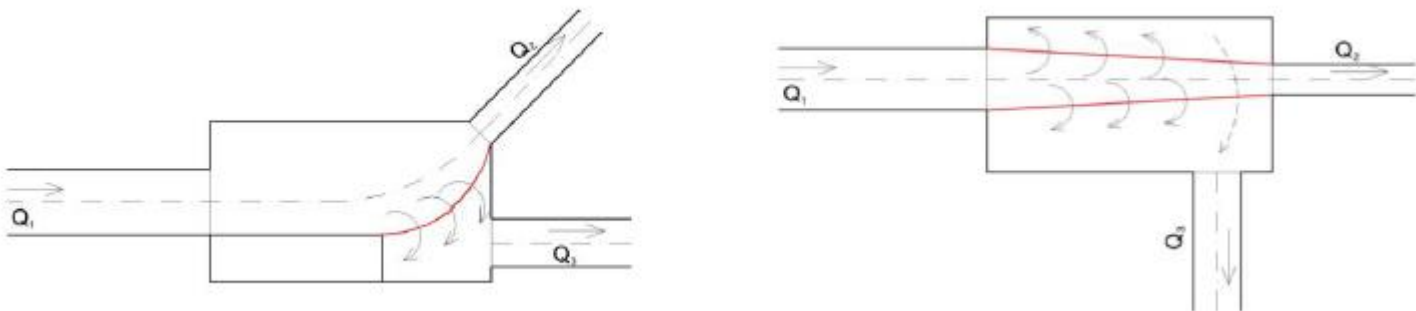
Zásadním legislativním dokumentem, který určuje povinnost uplatňovat principy hospodaření se srážkovými vodami pro stavební úpravy stávajících objektů či novostavby, je zákon č. 254/2001 Sb. o vodách (vodní zákon), který obsahuje definici srážkových vod a stanovuje i podmínky obecného nakládání s nimi.



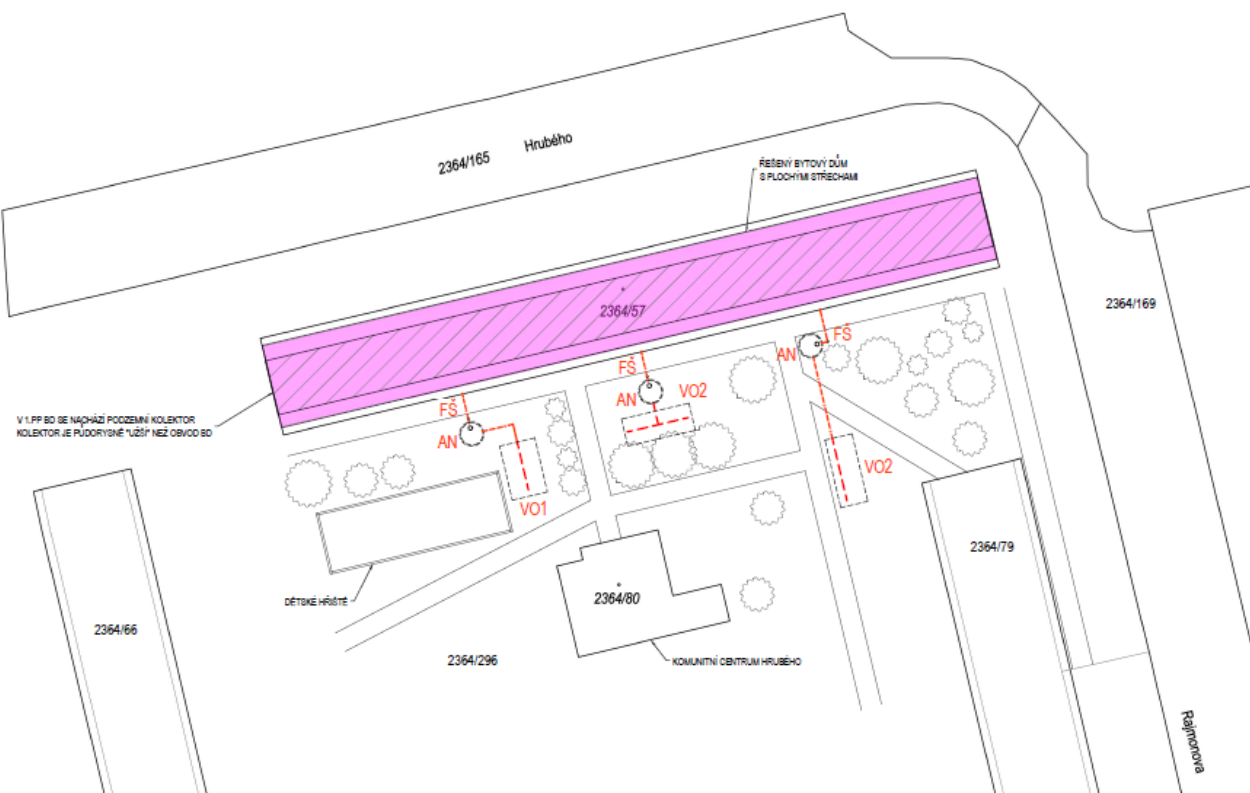
V současném stavu jsou srážkové vody bez užitku odváděny do veřejné stoky jednotné kanalizace, které jsou zaústěny do městské ČOV.

Srážková voda v jednotných kanalizačních stokách způsobuje zatížení systému stok a plnění kapacity městské čistírny odpadních vod.

Ředěním těchto splaškových vod srážkovými vodami dochází ke snížení účinnosti funkce čistírny a při přívalových deštích k vyplavování odlehčovacích komor nepřečištěnou vodou do toku řeky Vltavy.



Koordinační situace




LEGENDA

- LETOVÁ HANULKA 2. ÚD.
- PŘEVODNÉ POTRUBÍ VE VSAZOVACÍM OBLASTI
- KOLEKTOVÁ PŘÍPRAVA VE DŮ. VE SAKOVACÍM OBLASTI
- DOKONNÉ KODOVÉ OD VSAZOVACÍ SÍTI NA POVRCH MĚSTRA
- LETOVÁ HANULKA NA POVRCH MĚSTRA
- KOLEKTOVÁ NA VEŠ. STRANĚ
- ÚČENÍ ÚČENÍ IN

- AN** AKUMULAČNÍ NÁDŽE SRAŽKOVÝCH VOD, OBLIBU 15x15, ELEKTROLYTICKÁ FAKULTAČNÍ, PŘÍKLEP ZÁVĚTELNÝ POKRYTÍ PRO ZÁKLADY, ČERVENÉ A ŽOLTOU NA POVRCHU MĚSTA, V NADŽE POKRYTÍ ČERVENOU PRO ZÁKLADY
- VO1** PŘEVODNÉ VSAZOVACÍ OBLASTI PŘEVODNÝ VOD ZÁSTAVANÝ ŽEBROVÝM MŘ. ÚJEM. POKRYTÍ ZÁSTAVANĚM, OBLIBU 10x10, OBLIBU 10x10, OBLIBU 10x10
- VO2** PŘEVODNÉ VSAZOVACÍ OBLASTI PŘEVODNÝ VOD ZÁSTAVANÝ ŽEBROVÝM MŘ. ÚJEM. POKRYTÍ ZÁSTAVANĚM, OBLIBU 10x10, OBLIBU 10x10, OBLIBU 10x10
- FS** FILTRÁČNÍ SÍTKA, S PŘÍKLEP ZÁVĚTELNÝM POKRYTÍM, PLOŠTINA 40x40 S ČERVENÝM ÚČENÍM
- 45/3** HROUČE POVRCHU KN
ČELA POVRCHU KN



| | | | |
|------------------------|--|---|-----------|
| Zodpovědný projektant: | Ing. Eva Škorová |  TIS ATELIER, s.r.o. IČO: 099 42 430 Mělnická 205/2a, 102 00 PRAHA 2 tel: 777 200 900, e-mail: eyskorova@tisatelier.cz | |
| Vypracovala: | Ing. Eva Škorová | | |
| Investor: | SÚJ bytového domu na p.č. 2364/57, k.ú. Kobylisy Hlavní město Praha, Matějská nám. 2/2, 11000 Praha 1 | Formát: | 2 x A4 |
| Místo: | k.ú. Kobylisy, p.č. 2364/296, 2364/57, š.p. 1200, 1201, 1202, 1203, 1204, 1205 | Datum: | 12/2022 |
| Projektové číslo: | STUDIE VYUŽITÍ SRAŽKOVÝCH VOD ZE STŘECH BD p.č. 2364/57, 2364/296, k.ú. KOBYLISY | Mřížka: | 1:500 |
| Výkres: | SITUACE KOORDINAČNÍ | Stupeň: | STUDIE |
| | | Zak. č.: | 221215 |
| | | Revize: | 00 |
| | | | 02 |

VÝHODY ŘEŠENÍ:

**VYUŽITÍ UŽITKOVÉ VODY PRO ZÁVLAHY ZELENĚ,
ÚDRŽBU POZEMKU A OCHLAZOVÁNÍ OKOLÍ**

**VSAKOVÁNÍ SRÁŽKOVÉ VODY V MÍSTĚ DOPADU,
DOTOVÁNÍ PODZEMNÍCH VOD**

**OCHRÁNĚNÍ STÁVAJÍCÍHO SYSTÉMU MĚSTSKÉ
JEDNOTNÉ KANALIZACE A ČOV**

PŘEKÁŽKY

- prvotní investiční náklady,
- hydrogeologický posudek,
- náklady na projekt, inženýring a realizaci stavby.
- nutnost koordinace SVJ, HMP, MČ, TSK...

**PROJEKT PROBÍHÁ ZA FINANČNÍ I ODBORNÉ PODPORY
HLAVNÍHO MĚSTA PRAHY**



PROJEKT FINANČNĚ PODPOŘILO MINISTERSTVO ŽIVOTNÍHO PROSTŘEDÍ



Ministerstvo životního prostředí

DĚKUJI ZA POZORNOST

MIREK LUPAČ

mirek@koniklec.cz

www.koniklec.cz

AGENTURAKONIKLEC

www.klima nadoma.cz

